

# CURSO DISEÑADOR GRÁFICO Y WEB

*Sector Diseño*

PLAN DE FORMACIÓN ASOCIACIÓN DE CENTROS DE ESTUDIOS PRIVADOS DE MÁLAGA

Curso Profesional -

## Diseñador Gráfico y Web

SIN CONOCIMIENTOS PREVIOS  
TOTALMENTE PRÁCTICO  
NUEVA SALIDA PROFESIONAL  
ORIENTADO AL MERCADO LABORAL  
SOLO 4 MESES

Desde 1987... 30 años al servicio de la formación

Plan formación 2018/2019  
Centro de Enseñanzas Empresariales



C/Marques de Estella, 15  
29670 San Pedro Alcántara  
Málaga  
Tfn. 952782877 - 692396415  
[www.informaticatron.es](http://www.informaticatron.es)  
[info@informaticatron.es](mailto:info@informaticatron.es)

Desde 1987... 32 años al servicio de la Formación Empresarial



## **CURSO DISEÑADOR GRÁFICO Y WEB**

**CENTRO:** Informática Tron S.L.

### **INTRODUCCIÓN**

El Diseño Gráfico es una de las profesiones más requeridas en la actualidad ya que mediante la misma se crea buena parte del entorno que nos rodea. Hace tiempo que dejó de tratarse de impresos para revistas o folletos sino que además de la promoción impresa en vía pública, gigantografías y avisos luminosos ha surgido el diseño web y su revolución con más de 2.000 millones de páginas web publicadas. Todo esto ha cambiado el rol clásico del diseñador gráfico al cual se le presenta a diario un nuevo desafío.

El mercado actual demanda productos con cada vez más calidad y menor coste, complementados con un buen servicio postventa al cliente. Pero además, el producto ha de ser atractivo, ha de tener imagen. No basta con que el producto cumpla con los requerimientos para los que ha sido diseñado, es necesario que el producto además de la imagen de cumplirlos. Un cliente nunca adquirirá un producto si le cabe alguna duda sobre la calidad técnica del mismo, y la primera impresión al respecto siempre es una imagen.

### **OBJETIVOS:**

Dominar los fundamentos del diseño y sus aplicaciones, al igual que los de la comunicación y la publicidad

Realizar todas las funciones del proceso de diseño, desde la concepción de la idea hasta la presentación del proyecto de diseño publicitario final.

Trabjará sobre la resolución de problemas concretos de diseño aplicados en distintas áreas como puede ser diseño para la vía pública, diseño web, diseño para folletos , etc..

Dominar los programas informáticos más utilizados en el ámbito del diseño: Adobe Photoshop, Adobe Indesign, Adobe Illustrator, WebsiteX5, etc. así como otros especializados de ayuda al Community Manager

Sabr  aplicar todos los aspectos del dise o gr fico tanto te ricos como pr cticos en ejercicios y proyectos concretos y para distintas aplicaciones que no solo se orientar n a la impresi n sino al dise o web y al dise o multimedia.

En referencia al dise o web, adem s aprender  a realizar las labores del Community Manager, no solo se trata del dise o sino del seguimiento de la p gina web confeccionada



En definitiva, usted podrá desempeñar con éxito todo lo relacionado con el diseño gráfico y web de la empresa. Además, podrá poner en marcha su propia iniciativa empresarial.

**DIRIGIDO:**

A todas aquellas personas que quieran adquirir conocimientos y dar un vuelco a su trabajo, cambiando de profesión y dedicarse al Diseño gráfico y web.

A propietarios de PYMES que desean realizar las funciones de diseño de sus empresas o negocios

A todas aquellas personas con afán de superación y con inquietudes en el área del diseño de las empresas.

Personas que quieran dedicarse profesionalmente al Diseño gráfico y Web, bien sea desde su casa trabajando de freelance, bien en estudios de diseño, agencias de publicidad, o departamentos de marketing encargados de desarrollar campañas publicitarias multimillonarias.

En cualquiera de dichos casos, no se requiere partir de unos requisitos previos; toda persona que posea una cultura general puede afrontar el estudio de nuestro curso sin que se le presenten especiales dificultades

**FECHAS:**

**Inicio:** 04/02/2019

**Final:** 30/05/2019

**Vacaciones:** Periodo de Semana Santa

**DURACION:**

4 meses

**HORARIOS:**

Turno Tarde: 18:00 – 20:00 / 2 horas diarias

**DIAS LECTIVOS:**

Lunes a Jueves

**PLAZAS:**

10-15 ALUMNOS



**METODOLOGIA:** Presencial, el alumno recibe directamente del profesor la enseñanza. Se trata de familiarizar al alumno con toda la gestión del diseño gráfico tanto en su aspecto para impresión como para el Web, teniendo que desarrollar todos los gráficos, páginas web, folletos, etc. que se pueda realizar en una empresa. El alumno debe comprender en toda su extensión los elementos sobre los que se va a trabajar, de esta forma se conseguirá que la mayoría de los temas impartidos, al final del curso sean totalmente asimilados y lo que es mas importantes, puesto en practicas por los alumnos. El conocimiento de la problemática diaria que surge en la informática de la oficina será tratado de forma exhaustiva, realizando ejemplos prácticos y reales. Finalmente se consigue que en el plazo de 4 meses el alumno tenga la confianza necesaria para realizar todas las operaciones que ha estudiado en el puesto de trabajo a desempeñar. Se utilizarán los medios audiovisuales, (profesor permanente) informáticos (aula con equipos informáticos), acceso a Internet que se requiera dentro de las lecciones prácticas.

**MATRICULA:** 75 Euros. ~~150~~ € 50% Subvencionada (Incluye todo el material durante el curso)

**COSTE:** 200 € mensuales

**PAGO:** 2 opciones

**A)** 4 recibos domiciliados y aceptados por valor de 200 € cada uno, que se abonaran del día 1 al 5 de cada mes.

**B)** 750 € en efectivo,

**MATERIAL:** Detalle del material que se entrega al alumno:

1. Proyectos completos de maquetación
2. Manual de Indesign electrónico
3. Manual de Photoshop electrónico
4. Manual de Diseño Web
5. Carpeta, block de apuntes y bolígrafos.
6. PenDrive para almacenar los ficheros que se generan en el curso.



## MATERIAS

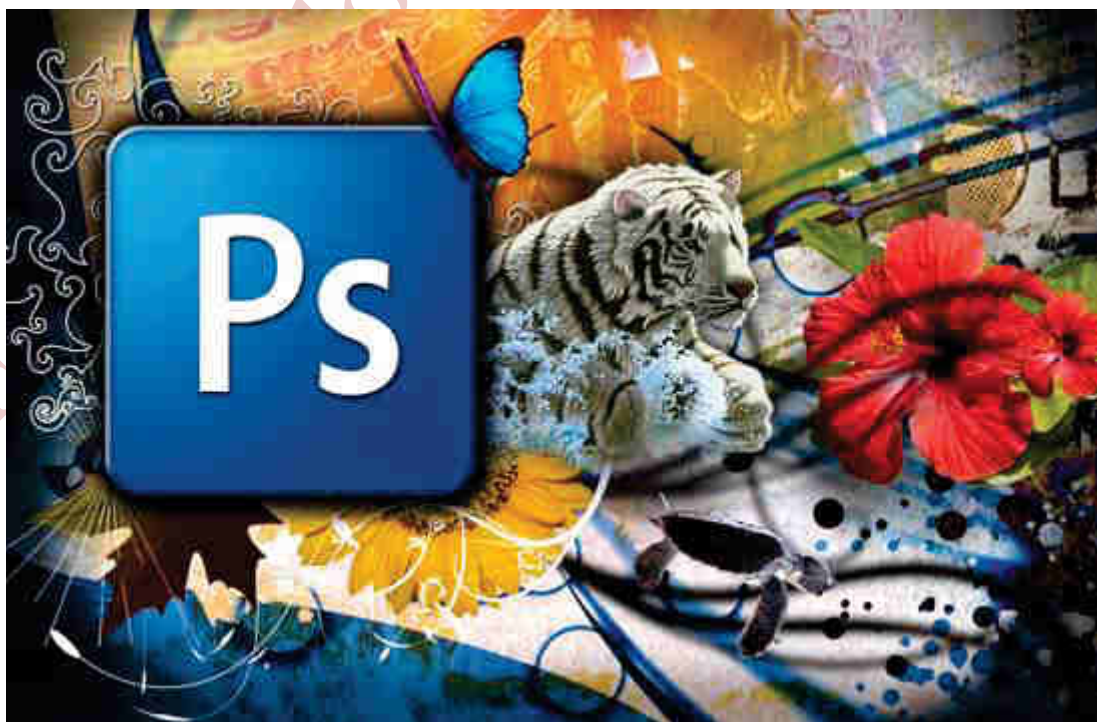
### Retoque fotográfico, Adobe Photoshop

---

Preparación profesional y capacitar al alumno para que sea capaz de conocer el programa de diseño gráfico más utilizado con el cual podrá obtener imágenes, realizar ajustes de color y tono, seleccionar, transformar, retocar, dibujar, editar, aplicar filtros para efectos especiales, usar texto, diseñar páginas web, optimizar imágenes para la web, además de poder guardar, exportar e imprimir imágenes.

A lo largo del curso el estudiante experimentará con las distintas posibilidades y aplicaciones prácticas del programa, así como en el uso de sus utilidades. En él se estudian las opciones más elementales (herramientas de pintura, edición y visualización o el trabajo con capas) hasta opciones más avanzadas (canales alfa, trazados, corrección de color y procesos de impresión).

Toda la materia estudiada en el curso se practica de forma constante usando imágenes reales que permiten al asistente conocer la realidad y la problemática del programa y sus aplicaciones. Las distintas herramientas van introduciéndose de forma paulatina incrementando el nivel y la dificultad de los ejercicios mientras avanza el curso



## INDICE

### **Pintura y edición**

*Abrir y cerrar archivos*  
*Utilización y guardado de las paletas*  
*Preparación del área de trabajo*  
*Uso de herramientas de pintura y edición. La caja de herramientas*  
*Redimensionar y cambiar la resolución de las imágenes*  
*Importación y exportación de bitmaps y vectores*  
*Preparación de imágenes para impresión y Web*

### **Trabajo con selecciones**

*Herramientas de selección*  
*Cómo trabajar con selecciones. Mover y copiar*  
*Guardar las selecciones*  
*Selecciones en capas*  
*Manipulación de selecciones. Las máscaras de capa*

### **Trazados, Máscaras y Canales**

*Uso de los trazados. Crear, guardar y eliminar*  
*Dibujar un trazado. Herramientas de dibujo y modificación*  
*Utilidad de un trazado. Rellenar, contornear y convertir un trazado a selección*  
*Selección de una gama de colores*  
*Uso de máscaras de selección*  
*Uso de los canales. Crear, guardar y eliminar*  
*Utilidad de un canal. Guardado de selecciones, creación de efectos especiales*

### **El texto**

*Adición de texto a la imagen*  
*Herramientas de configuración del texto. Las paletas Carácter y Párrafo*  
*Las capas de texto. Uso y limitaciones*  
*Técnicas para crear efectos especiales con los textos*

### **Las capas**

*Uso de las capas. Crear, guardar, eliminar, duplicar...*  
*Opciones y modos de capas*  
*Vinculación, visualización de capas*

*Máscaras de capa*  
*Combinar capas. Acoplar la imagen*  
*Transformación de capas. Girar, inclinar, escalar, bloquear...*  
*Los grupos de recorte*  
*Los estilos de capa*  
*Las capas de ajuste y de relleno*

### **El color**

*Modos de color de la imagen. RGB, CMYK, Escala de grises...*  
*Correcciones de color*  
*Corrección de brillo y contraste*  
*Saturación y desaturación de tonos*  
*Herramientas relacionadas con la medida del color. Paleta Info, cuentagotas...*  
*Los duotonos*

### **Los filtros**

*Uso de los filtros más importantes*  
*Ejemplos de los efectos de algunos filtros sobre la imagen*

### **La paleta Historia**

*Deshacer acciones*  
*Crear instantáneas*  
*Guardar instantáneas como documentos*  
*Uso del pincel de historia*

### **Diseño de página**

*Páginas reutilizables*  
*Propiedades de las páginas*  
*Titulo y fondo de la página*  
*Colores de los vínculos*  
*Las capas*  
*Creación y modificación de capas*  
*Usar tablas*  
*Conversión entre capas y tablas*  
*Creación de plantillas*  
*Zonas editables y bloqueadas*  
*Crear y aplicar plantillas*

### **La impresión**

*Imprimir en diferentes calidades (resoluciones)*  
*Tipos de papel para impresora*  
*Preparar archivos para imprimir*  
*Preparar archivos para Web*

## Maquetación, Adobe Indesign

---

Indesign es un programa de edición que permite confeccionar y manipular documentos muy largos como libros u otros tipos de publicación. La lista de usuarios es muy extensa, la mayoría de las revistas y periódicos del mundo lo utilizan. Esta aplicación puede efectuar tareas muy sofisticadas, como la maquetación de cualquier tipo de publicación y el diseño de proyectos más sencillos como trípticos, folletos, etc. Indesign tiene un sistema de trabajo estructurado. Utiliza la maquetación basada en marcos

Es un programa especialmente pensado para un sector específico del diseño, aunque también es accesible a cualquier usuario que desee realizar sus propios trabajos de maquetación. Es la herramienta perfecta para estudiantes de arte y diseño, artistas digitales, diseñadores profesionales, periodistas y profesionales de la autoedición y cualquier tipo de usuario que quiera crear su propia publicación.

En el curso se analizan desde las opciones más habituales (crear documentos con marcos, dibujar líneas...) hasta las herramientas más especializadas (creación de páginas maestras, enumerar documentos, vinculación de marcos, proceso de texto e imágenes, bibliotecas, libros)

El alumno será capaz de desarrollar la edición y maquetación de cualquier documento con un resultado altamente profesional





## ÍNDICE

### Procesos iniciales

*Entorno de trabajo*  
*Elementos de la ventana*  
*Uso de los paneles, de control y herramientas*

### Preparación del documento

*La maquetación*  
*Estructurar una maqueta*  
*Definición de tamaño, márgenes y sangrado*  
*Selección de la visualización del documento*

### Crear archivos con Indesign

*Los documentos*  
*Las bibliotecas*  
*Los libros*

### Personalizar el entorno

*Las opciones predeterminadas*  
*Las preferencias*  
*Crear entornos de trabajo*

### Desarrollar un documento

#### Indesign

*Los marcos de texto*  
*Los marcos de gráfico*  
*Las herramientas de dibujo. Rectángulo, elipse, polígono, líneas.*  
*Las tablas*  
*Insertar páginas*  
*Desplazarse por el documento*

#### Operaciones con trazados

*Dibujo y manipulación de trazados*  
*Tratamiento de objetos complejos.*  
*Grupos, trazados compuestos, máscaras de recorte*  
*Panel Buscatrazos*  
*Alinear objetos*  
*Crear y aplicar efectos*  
*Los degradados*  
*Modificar los atributos de los objetos*

#### Estructurar una maquetación

*Las páginas maestras*  
*Las páginas opuestas*  
*Las guías*  
*El marco de texto maestro*  
*Las secciones*  
*La numeración de páginas*  
*El panel Página*  
*El panel de muestras*  
*Enlazar i desenlazar marcos*  
*Las plantillas*

### El diseño de páginas

*Insertar y eliminar páginas*  
*Las capas*  
*Creación y modificación de capas*  
*Colocar texto e imágenes en los marcos*  
*Donar color a las imágenes monocromas*  
*Modificar los atributos de las imágenes*

### Tratamiento de texto

*Conceptos*  
*Insertar y modificar los atributos básicos*  
*Herramientas de modificación de texto*  
*Operaciones avanzadas con el texto*  
*Unir y separar un texto a un trazado*  
*Fluir un texto dentro de un trazado*  
*Convertir un texto a trazado*  
*Disponer un texto alrededor de trazados*  
*Configuración del texto*  
*Interlineado*  
*Espaciado y alineación*  
*Tracking y Kerning*  
*Crear columnas, tabulaciones*  
*Corrección ortográfica y buscar fragmentos de texto*  
*Estilos de texto*  
*Listas numeradas*  
*Tablas de contenido*  
*Crear índices*

### Importación y exportación

*Colocar objetos desde Indesign*  
*Incrustar objetos*  
*Vincular y administrar vínculos*  
*Exportar objetos desde Indesign*  
*Formatos de archivos para la exportación*  
*Compatibilidad con otras aplicaciones*  
*Exportar un documento a Dreamweaver*  
*Exportar un documento en formato SWF*

### Introducción a la impresión

*Imprimir con una impresora de sobremesa estándar*  
*Introducción al concepto PostScript*  
*Empaquetar un trabajo*  
*Creación de un PDF*  
*Reventado de colores*  
*Previsualizar la separación de tintas y su límite*  
*Comprobación preliminar*



## Diseño Web, WebsiteX5

---

Esta materia ofrece a todos ellos un amplio abanico de posibilidades y una gran facilidad de uso. En poco tiempo el usuario podrá plasmar sus ideas en la red

Se experimentan las posibilidades del programa y el uso de sus utilidades. Se aprenden las opciones más habituales (crear páginas, aplicar estilos, colores y efectos, guardar y recuperar...), pero también otras más específicas (creación de vínculos, tareas, árboles de exploración, herramientas interactivas, imágenes...) y, además, un repaso general a las más avanzadas (formularios, publicación FTP...)

WebSite X5 es un programa único, una genial combinación de sencillez y potencia, capaz de revolucionar el modo de trabajar de quien desarrolla sitios web profesionalmente.

- Sitios completados con Apps Mobile para la difusión de las novedades publicadas
- Tienda online con gestión de tarjeta de crédito, disponibilidad de productos, promociones y cupones
- Contenidos dinámicos actualizables trabajando directamente online
- Integración con Databases y gestión de los datos a través de un Panel de control online
- Funciones avanzadas de Análisis del Proyecto y de optimización SEO





## INDICE

### 1. DISEÑO WEB

- 1.1. *Diseño del proyecto*
- 1.2. *Cabecera Principal*
- 1.3. *Imágenes*
- 1.4. *Textos*
- 1.5. *Opciones de Página*
- 1.6. *Opciones de Búsqueda*
- 1.7. *Pie de Página*

### 2. CREACIÓN DEL MAPA

- 2.1. *Niveles*
- 2.2. *Páginas*
- 2.3. *Propiedades de las páginas*
- 2.4. *Vista previa*

### 3. CREACIÓN DE PÁGINAS I

- 3.1. *Rejilla de Contenido*
- 3.2. *Textos*
- 3.3. *Imágenes*
- 3.4. *Tablas*
- 3.5. *Galería*
- 3.6. *Videos y Audio*

### 4. CREACIÓN DE PÁGINAS II

- 4.1. *Formularios*
- 4.2. *Redes sociales*
- 4.3. *Libro de Visitas*
- 4.4. *Mapa*
- 4.5. *HTML y Widgets*

### 5. AJUSTES AVANZADOS

- 5.1. *Menú Principal*
- 5.2. *Menús Desplegables*
- 5.3. *Estilos y Modelos*
- 5.4. *Páginas de Bienvenida*
- 5.5. *Idiomas*
- 5.6. *Mensaje Publicitario*
- 5.7. *Carrito de la Compra*
- 5.8. *Contenidos Dinámicos*

### 6. USUARIOS

- 6.1. *Administración de Datos*
- 6.2. *Gestión de Accesos*

### 7. BLOG

- 7.1. *Configuración*
- 7.2. *Artículos*
- 7.3. *Comentarios*
- 7.4. *Imágenes*

### 8. ANALISIS

- 8.1. *Análisis*
- 8.2. *Optimización*

### 9. FTP

- 9.1. *Configuración FTP*
- 9.2. *Transferencia de ficheros*

## Community Manager

---

Comprender y aplicar el Community Management desde la óptica del marketing y su relación directa con el comercio electrónico aportará al profesional una visión de conjunto para abordar los nuevos retos empresariales

Con esta materia se alcanzará:

- Planificar un plan de e-marketing para una empresa, desde los objetivos, las herramientas a utilizar y su implementación.
- Aplicar las herramientas que proporciona el entorno web 2.0 en el desarrollo de estrategias de marketing y comunicación persuasiva en la web colaborativa.
- Elegir apropiadamente las herramientas de comunicación y promoción on-line más adecuadas para cada situación.
- Comprender y valorar los aspectos clave en el diseño y la ejecución de una tienda online para su posterior desarrollo, desde la captación de usuarios hasta la venta y la posterior fidelización.
- Comprender y valorar los aspectos clave de la web social y asumir los fundamentos del social media para determinar una estrategia de social media.
- Crear un plan estratégico en medios sociales en función de unos objetivos y diseñar y aplicar un plan de acción que logre una correcta ejecución del plan estratégico.
- Monitorizar y valorar el impacto de la reputación online en el modelo de negocio de las organizaciones.
- Desempeñar las funciones operativas de un Community Manager creando y gestionando la comunidad y la reputación de acuerdo con los objetivos de la organización y con las herramientas más adecuadas.



## INDICE

### 1. DISEÑO WEB

- 1.1. *Preparando la web*
- 1.2. *Diseño de menús*
- 1.3. *Textos, gráficos, etc.*
- 1.4. *Formularios*
- 1.5. *Carrito de compra*
- 1.6. *Mensaje de entrada*
- 1.7. *Usuarios*

### 2. PRESENTACIONES EFICACES

- 2.1. *Antes de la Presentación*
- 2.2. *La Presentación*
- 2.3. *El después de la Presentación*

### 3. WEBINAR (SEMINARIOS POR INTERNET)

- 3.1. *Estructura del webinar*
- 3.2. *Formatos del Webinar*
- 3.3. *Promoción del Webinar*
- 3.4. *Discurso de Ventas*

### 4. EMAIL MARKETING

- 4.1. *Redactar un Email vendedor*
- 4.2. *Formato de Email*
- 4.3. *Términos a usar en un Email*
- 4.4. *Autorespondedores I*
- 4.5. *Autorespondedores II*

### 5. VIDEO MARKETING

- 5.1. *Conseguir clientes con vídeos*
- 5.2. *Promoción del Video*
- 5.3. *Estudio y Grabación*
- 5.4. *Crear Formulario de Captación*

### 6. EBOOK DE CAPTACION

- 6.1. *Ebook de Captación*
- 6.2. *El packaging de tu Ebook*
- 6.3. *Página de captación*

### 7. GOOGLE ADWORDS

- 7.1. *Entendiendo Google Adwords*
- 7.2. *Los términos claves*
- 7.3. *Antes de lanzar tu campaña*
- 7.4. *Herramientas de Google*
- 7.5. *Crear Campaña en Red de Búsqueda*
- 7.6. *Crear Campaña en Red de Display*

### 8. FACEBOOK

- 8.1. *Beneficios de Facebook ADS*
- 8.2. *5 consejos para anuncios en Facebook*
- 8.3. *Estrategias que funcionan en Facebook*
- 8.4. *Tutorial completo de Facebook ADS*

### 9. SEO

- 9.1. *SEO*
- 9.2. *Etiquetas en SEO*
- 9.3. *Prácticas SEO*
- 9.4. *Escritura SEO*

### 10. IMÁGENES PUBLICITARIAS

- 10.1. *Creatividad*
- 10.2. *Diseño de Imágenes*





## ¿Qué realizaremos durante el curso?

- Diseño de Logos
- Diseño de Cartelería
- Diseño de Folletos
- Diseño de Revista
- Tratamiento de imágenes profesionales
- Diseño de una página Web profesional que incluirá
  - Cabeceras y menús
  - Textos y formatos
  - Gráficos
  - Galerías
  - Carrito de la compra
  - Formularios de Email y respondedor
  - Gestión de acceso a usuarios
  - Blogs
  - Etc.

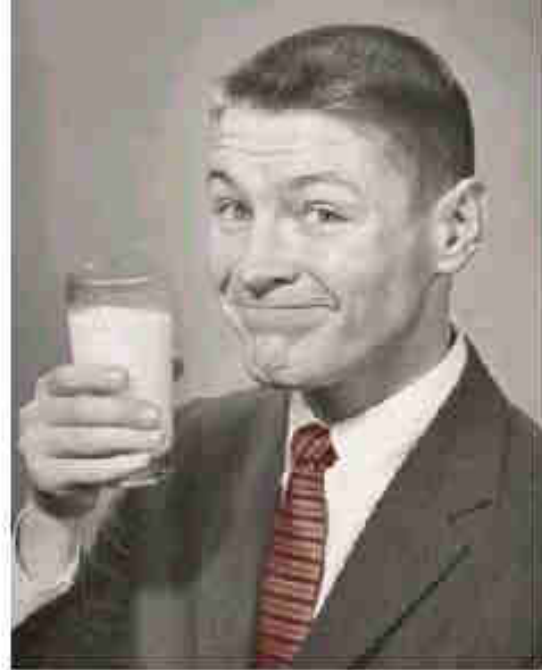
## PHOTOSHOP EJEMPLOS DE TRABAJOS

### RETOQUE FOTOGRAFICO

---



Con la imagen de la niña y el otro archivo de una ventana, se realiza la práctica de recortar una imagen y trasladarla a otro archivo, así como la colocación exacta en el lugar deseado, obsérvese tras el cristal translucido



Trasladar el vaso de leche de la mano de la chica a la mano del hombre, así como la de refresco del hombre a la chica. Colocar un fondo y retoque final de imagen

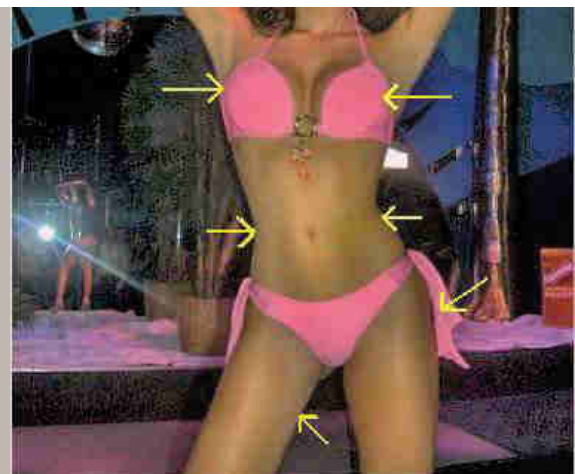
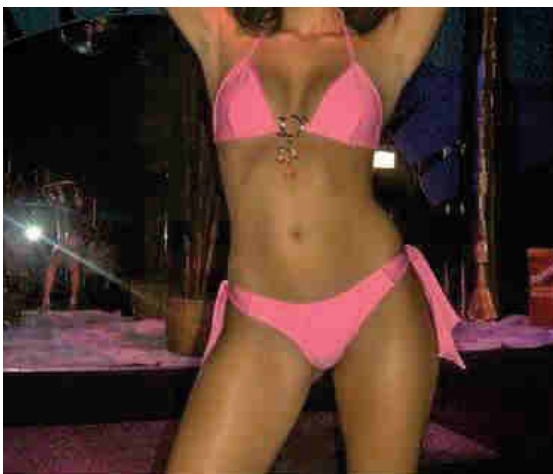




Traslado de imágenes dentro de un mismo fichero



Efectos diversos de retoques en personas





Efectos diversos de retoques diferentes tonos



## RESTAURACION

---



Restauración y retoques de fotografías antiguas

---

***Centro de Estudios Informáticos y Empresariales TRON***

C/Marques de Estella, 15  
29670 San Pedro de Alcántara

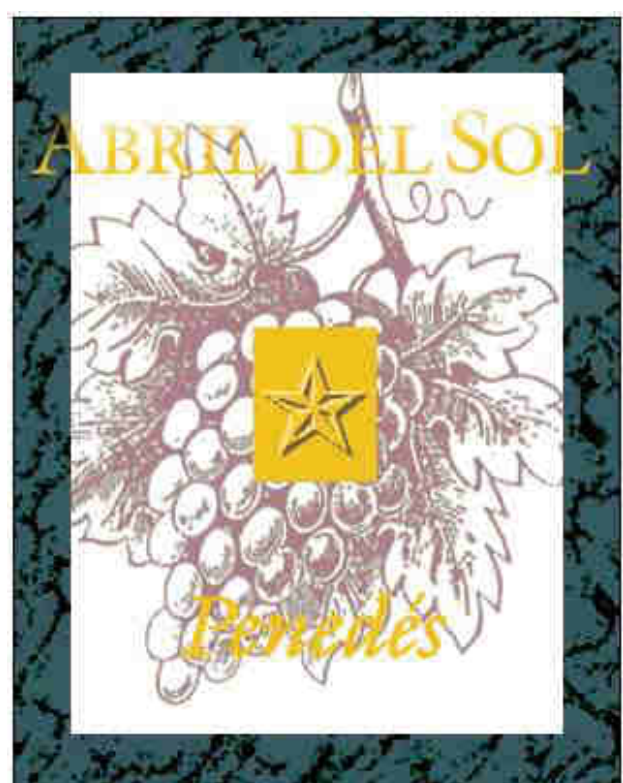
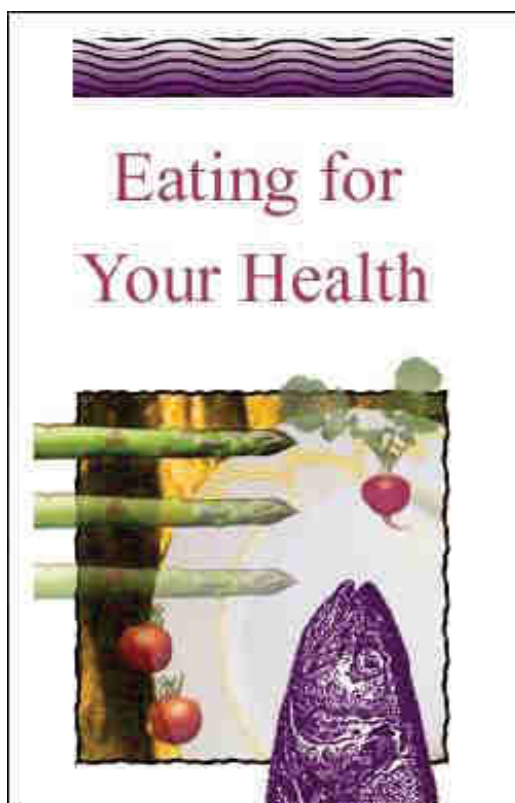
Tfno. 952782877 – 692396415  
[info@informaticatron.es](mailto:info@informaticatron.es)

## PUBLICIDAD

---



Diversos diseños publicitarios que se realizan a lo largo del curso



## INDESIGN EJEMPLOS DE TRABAJOS

### DISEÑO Y MAQUETACION



Maquetación de  
boletín  
corporativo





Zona <b>C</b>	Zona <b>D</b>
<p><b>Coches</b> Aquí encontraremos una zona para poder jugar con coches, aviones, locomotoras y mucho más. En esta zona desarrollarán la imaginación y aprenderán a compartir.</p>  <p><b>Ordenadores</b> En esta área podrán aprender con la lectura o con juegos infantiles de ordenador que se encontrarán a la disposición de los niños.</p> 	<p><b>Cocinitas y herramientas</b> Aquí el niño y la niña podrán jugar a juegos simbólicos. Podrán ser un padre o una madre que van de compras y hacer la comida o pueden ser grandes mecánicos.</p>  <p><b>Deportes</b> Disfrutarán de un área para poder jugar a pelota, correr en bicicleta, en triciclo... Es un área específica para realizar ejercicio físico.</p> 


Zona <b>E</b>
<p><b>Comedor</b> Disponemos de una sala donde vuestros hijos podrán merendar o comer, siempre vigilado por un profesional.</p>  <p><b>Relajación</b> Se pone a disposición sobretodo para los bebés una zona donde poder descansar y realizar la siesta.</p> 





Maquetación de  
publicidades, ya  
sea para  
impresión o web



	<h1>Tron</h1> <h2>para niños</h2>
	
	<p><b>Tronyt@</b></p>
<div data-bbox="335 1366 462 1534"></div> <div data-bbox="550 1366 710 1534"></div> <div data-bbox="829 1366 957 1534"></div> <div data-bbox="1045 1366 1204 1534"></div> <p>Dado que las ordenadores y la tecnología son parte del trabajo, la escuela y la vida cotidiana, es importante que las academias proporcionen un entrenamiento a los niños que no están familiarizados con los equipos informáticos. El no poder aprender conocimientos de informática puede entorpecer la habilidad de un estudiante para ingresar a la universidad o para conseguir un trabajo después de graduarse de la escuela secundaria. Aunque la enseñanza de la informática no tiene que ser extensa, se debe enseñar a los alumnos que puedan hacer tareas escolares en un ordenador o prepararlos para usar uno en el lugar de trabajo.</p>	





PLAN DE FORMACIÓN ASOCIACIÓN DE CENTROS DE ESTUDIOS PRIVADOS DE MÁLAGA

¿Dejaste de estudiar y no ves claro tu futuro?

¿Terminaste la carrera y no te sientes preparado para afrontar un trabajo?

¿Buscas una nueva salida profesional?

Curso Profesional

# Diseñador Gráfico y Web

SIN CONOCIMIENTOS PREVIOS

TOTALMENTE PRÁCTICO

NUEVA SALIDA PROFESIONAL

ORIENTADO AL MERCADO LABORAL

SOLO 4 MESES



C/ Marques de Estella, Nº15

29670 - San Pedro Alcántara

Tfn. 952782877 - 686997074

<http://www.academia-tron.com/>



Desde 1987... 28 años al servicio de la formación



**Centro de Estudios Informáticos y Empresariales TRON**

C/ Marques de Estella, 15  
29670 San Pedro de Alcántara

Tfno. 952782877 – 692396415  
[info@informaticatron.es](mailto:info@informaticatron.es)



PLAN DE FORMACIÓN ASOCIACIÓN CENTROS  
DE ESTUDIOS PRIVADOS DE MÁLAGA



**RCA**  
Red de Centros de RCTM

¿Dejaste de estudiar y no ves claro tu futuro?  
¿Terminaste la carrera y no te sientes preparado  
para afrontar un trabajo?  
¿Buscas una nueva salida profesional?



**ACTUALIZADO  
ÚLTIMAS REFORMAS  
TOTALMENTE PRÁCTICO  
PROFESOR PERMANENTE**

**CURSO PROFESIONAL**

# ADMINISTRATIVO INFORMÁTICO

ACREDITADO POR LA ASOCIACIÓN  
DE CENTROS DE ESTUDIOS PRIVADOS  
DE MÁLAGA



C/ Marques de Estella Nº15  
29670 - San Pedro Alcántara

Tfn. 952 78 28 77 - 686 997 074  
[www.academia-tron.com](http://www.academia-tron.com)



<b>Comienzo</b>	5 de Octubre
<b>Duración</b>	4 Meses (Octubre-Enero)
<b>Horarios</b>	Turno de Mañana 09:00 - 13:00 Turno de Tarde 16:00 - 20:00 Lunes a Jueves
<b>Alumnos</b>	15 Plazas por Turno
<b>Lugar</b>	San Pedro Alcántara

EN NUESTRO CENTRO TENEMOS A TU DISPOSICIÓN UN DOSSIER CON INFORMACIÓN DETALLADA DEL CURSO

**Centro de Estudios Informáticos y Empresariales TRON**

C/ Marques de Estella, 15  
29670 San Pedro de Alcántara

Tfno. 952782877 – 692396415  
[info@informaticatron.es](mailto:info@informaticatron.es)





# Volcanes

Un volcán constituye el único conducto que pone en comunicación directa la superficie terrestre con los niveles profundos de la corteza terrestre. La palabra volcán se derivó del nombre del dios mitológico volcánico.

Este es el único medio para observar y estudiar los materiales ícticos de origen magmático, que representan el 80 por ciento de la corteza sólida. En la profundidad del manto terrestre, el magma bajo presión asciende, creando cámaras magmáticas dentro o por debajo de la corteza. Las grietas en las rocas de la corteza proporcionan una salida para la intensa presión, y tiene lugar la erupción. Vapor de agua, humo, gases, cenizas, rocas y lava son lanzados a la atmósfera.

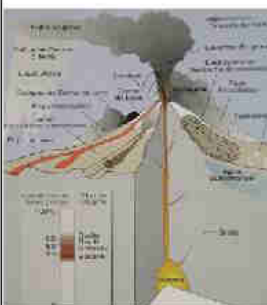
Un volcán, en esencia, es un aparato geológico, comunicante temporal o permanentemente entre el manto y la superficie terrestre. Un volcán es también una estructura geológica, por la cual emergen el magma (roca fundida) y los gases del interior de un planeta. El ascenso ocurre generalmente en episodios de actividades

violentas denominadas «erupciones». Al acumularse el material arrastrado desde el interior se forma una estructura cónica en la superficie que puede alcanzar una altura variable desde unas centenas de metros hasta varios kilómetros. El conducto que comunica el reservorio de magma o cámara magmática en profundidad con la superficie se denomina chimenea. Esta termina en la cima del edificio volcánico, el cual está rematado por una depresión o cráter.

Algunos volcanes después de sufrir erupciones grandes, se colapsan formando enormes depresiones en sus cimas que superan el kilómetro de diámetro. Estas estructuras reciben el nombre de calderas.

## ERUPCIÓN VOLCÁNICA

Una erupción volcánica es una emisión más o menos violenta en la superficie terrestre o de otro planeta, de materias procedentes del interior del globo. Exceptuando los géiseres, que emiten agua caliente, y los volcanes de hielo, cuya actividad, en gran parte orgánica, proviene de



yacimientos de hidrocarburos relativamente cercanos a la superficie, las erupciones terrestres se deben a los volcanes.

Las erupciones volcánicas no obedecen a ninguna ley de periodicidad, y no ha sido posible descubrir un método para preverlas, aunque a veces vienen precedidas por sacudidas sísmicas y por la emisión de fumarolas. Su violencia está en relación con la acidez de las lavas y con el contenido de estas en gases volátiles. Una lava rica en sílice y, por consiguiente, ácida, se caracteriza por una viscosidad que se opone al desprendimiento de los gases. Estos alcanzan así altas presiones y, cuando llegan a vencer la resistencia que encuentran, se escapan violentamente, dando lugar a una erupción explosiva. Por el contrario, una lava básica es mucho más fluida y ofrece poca resistencia al desprendimiento de sus gases; las erupciones son entonces menos violentas y pueden revestir un carácter permanente.

Las erupciones son causadas por aumento de temperatura en el magma que se encuentra en el interior del manto. Esto ocasiona una erupción volcánica en la que se expulsa la lava hirviendo que se encontraba en el magma. Puede generar derretimiento de hielos y glaciares, los derumbes, los aluviones, etcétera.

Las erupciones también se caracterizan por otros factores: temperatura de la lava, su contenido de gases volátiles, estado del conducto volcánico (chimenea libre u obstruido por materiales sólidos, lago de lava que opone su empuje a la salida del magma del fondo, etc.).

Los volcanes se originan por influencia de una bolsa de magma en el interior de la Tierra. La bolsa de magma busca grietas para salir al exterior. Cuando explota en magma, se convierte en lo que nosotros llamamos lava. Cuando la lava está saliendo, con el cambio tan brusco de temperatura se va solidificando. Cada vez que la lava sale al exterior y se solidifica, va aumentando el cono volcánico.

## ¿QUÉ SON LAS FUERZAS INTERNAS DE LA TIERRA?

Son aquellas que se producen en el interior de la Tierra. Presionan la corteza terrestre en sentido horizontal y vertical. Las presiones son tan intensas que son capaces de fragmentar la litosfera y sacar a la superficie materiales que están en el interior de la Tierra. Con la causa de los plegamientos y las fallas y crean desigualdades en la superficie terrestre. También provocan terremotos y erupciones volcánicas.



Experiencias 3



La corteza terrestre está formada por diversas placas llamadas placas tectónicas, cuyos bordes están en contacto. Las fuerzas internas de la Tierra producen socos entre dichos bordes que se perciben en la superficie.



Experiencias 4

perfil en forma de terremotos. En la imagen se pueden apreciar las placas tectónicas que componen la Tierra y vemos como las zonas que registran mayor número de terremotos coinciden con los bordes de estas placas.

## TIPOS DE ERUPCIONES

La combinación posible de los factores recién señalados entre sí explica la existencia de varios tipos de volcanes a los cuales corresponden erupciones características. En primer lugar conviene establecer una distinción entre la erupción puntual del magma por una chimenea, y la erupción lineal por una fisura del terreno que puede ser bastante larga. En este último caso se tiene un volcanismo lineal; las erupciones no son violentas y adoptan la forma de gigantescas estufas de basaltos muy fluidos, cuyas coladas cubren grandes extensiones de terreno alrededor del volcán.



## TIPOS DE VOLCANES

La clasificación de volcanes más extendida establece cuatro tipos. Según las características físicas de la lava. Por orden de viscosidad creciente, estos cuatro tipos son:

- El volcán de tipo hawaiano, tiene en el cráter un lago de lava fundida que, cuando sale en erupción, esta lava baja suavemente por las laderas y alcanza grandes distancias. Por eso el cono volcánico está poco inclinado. Estos volcanes son típicos de las islas del océano Pacífico.
- El volcán de tipo estromboliano, tiene la lava fluida, pero más viscosa que la anterior, por eso tiene tendencia a explosiones.
- El volcán de tipo vulcaniano, tiene la lava viscosa y se solidifica en la chimenea del volcán. Por eso se producen violentas explosiones, que llegan a destruir el cono volcánico. También produce lluvia de cenizas que recorren grandes distancias.
- El volcán de tipo peléano, tiene la lava muy viscosa, tanto que en las erupciones salen materiales semisólidos. Es propenso a las ruidas de tipo que queman todo lo que se pone por su camino.

Experiencias 5



## Los beneficios del Té

### BENEFICIOS SEGÚN LA VARIEDAD DE TÉ

#### TÉ VERDE

Se le atribuyen propiedades saludables tan diversas como la reducción del riesgo de enfermedades cardiovasculares y algunos tipos de cáncer, control del peso corporal, actividad antioxidante y antitumoral, propiedades antiinflamatorias, protección frente a las radiaciones ultravioleta, asimismo, se ha constatado su utilidad en la salud oral, donde se le atribuye colaborar en la prevención de aparición de caries y enfermedad periodontal, y en cosmética.

#### TÉ BLANCO

Su contenido es polifenólico es tres veces mayor que el que tiene el té verde. También es un aliado en la regulación de nuestro organismo y la producción de células del sistema inmune. Pese a ser 10 veces más fuerte que el té verde, es muchas veces utilizado en tratamientos de belleza y acciones cosméticas debido a su poder protector de las células. De hecho se pueden encontrar en el mercado diferentes cosméticos a base de té blanco, y es que la infusión es vital y vital para las personas que desean combatir nuestros males.

#### TÉ NEGRO

El té negro mejora la capacidad de dilatación y contracción de los vasos sanguíneos (que que ayudan a mantener en buen estado el tejido conectivo que cubre el interior de los vasos sanguíneos) lo cual, según muchos estudios puede reducir el riesgo de ataques cardíacos. Esto también es beneficioso para aquellas personas con tendencia a la dilatación de los vasos sanguíneos. El té negro tiene un aporte de fibra que colabora en la prevención de las caries dentales.

A nivel externo, el té negro, hay personas que lo utilizan en casos de conjuntivitis o vista cansada (se aplica un algodón unido a un baño o a modo de compresas). También puede disminuir las bolsas de debajo de los ojos (en té negro o en té verde) aplicándolo en forma de compresas frías. Su contenido en teína alivia la fatiga y puede aliviar el dolor de cabeza o cefaleas cuando es por cansancio.

#### TÉ ROJO

Hay que decir que el té rojo ayuda a perder algunos kilos sin mayores esfuerzos, ya que además de tener un sabor agradable, reduce el nivel de colesterol y hace grandes esfuerzos.

Esta infusión ayuda a acelerar el proceso de descomposición de la grasa que activa el metabolismo del hígado. Además, refuerza el sistema inmunológico, protege de infecciones y reduce efectos bacteriológicos. También ayuda a regular el consumo de grasas, y también la secreción de las glándulas digestivas. Además, esta infusión ayuda a disminuir el colesterol y eliminar la grasa provocada por una mala alimentación.

6 Experiencias



### RECETAS DE TÉ HELADO

TIPO DE TÉ	INGREDIENTES	PREPARACIÓN
Té helado	Té negro Azúcar Agua	Preparar el té con 3/4 partes de agua de la habitual. Endulzar y llenar el vaso con la mitad del té y con hielo granizado.
Té helado con limón	Té negro Azúcar 1 rodaja de limón Agua	Preparar el té helado. Colocar dentro la rodaja de limón. Endulzar y servir.
Té helado con menta	Té negro Hojas de menta Azúcar Agua	Preparar el té un poco más suave de lo habitual y agregar una hoja de menta por taza. Endulzar a gusto y servir bien frío.
Cóctel de té helado con pomelo	500 cc de té negro 2 pomelos (jugo) Cáscara de medio pomelo cortada en tiras finas 150 gramos de azúcar Hielo	Preparar el té y cuando esté bien frío, endulzar, añadir el jugo y mezclar hasta disolver por completo el azúcar. Servir en vasos altos con las tiras de pomelo y cubos de hielo.



Experiencias 7

## Playas exóticas



### PLAYAS DE ENSUEÑO

El Caribe es una región conformada por el mar Caribe, sus islas y las costas que rodean a este mar. La región se localiza al suroeste del golfo de México y América del Norte, al este de América Central, y al norte de América del Sur.

### ISLA DE MARGARITA

La isla de Margarita está ubicada en el mar Caribe. Junto a las islas de Coche y Cubagua, constituye el único estado insular de Venezuela, denominado "Nueva Esparta". La isla desempeña un papel importante en la historia de la independencia de Venezuela. Luego de ella, Margarita se centró en el comercio, que se desarrolló con la ayuda de los viajeros extranjeros procedentes en su mayoría de España y los habitantes de la isla. Su ubicación es en el Caribe suroriental, noroccidental, al norte de la península de Araya del estado Sucre. Su clima es tropical y está, junto a sus exóticas playas y montañas y

8 Experiencias

su gente cálida, ha hecho que se le conozca como La Perla del Caribe, como la llaman muchos turistas venezolanos y extranjeros. Es la mayor de las islas del Caribe venezolano y está caracterizada por la presencia de dos macizos montañosos unidos entre sí por un salto de roca muy bajo, una sierrita (La Restinga) y una simple línea de playa. El macizo occidental se conoce con el nombre de Península de Macanoso y el oriental como Parguachos, aunque es frecuentemente denominado Margarita Oriental.

La isla se caracteriza principalmente por un tipo clima seco semi-árido acompañado de un sol radiante, en gran medida en la península de Macanoso. Existen excepciones como las poblaciones de San Juan Bautista y el Valle del Espíritu Santo en donde se puede sentir un tipo de clima montañoso, por estar ubicadas estas poblaciones, en las laderas del Cerro Coquey.

### ISLA DE SAN PEDRO DE COCHE

La isla de San Pedro de Coche o simplemente isla de Coche, es una isla y turística isla al sur de la isla de Margarita. Estas dos islas, junto a la de Cubagua, conforman el Estado Nueva Esparta en Venezuela.

Se trata de una plataforma con una topografía poco accidentada y de origen cretácico. Por el litoral occidental se extienden salinas y arenas. Se trata de una especie de masa con un relieve ondulado por la erosión y ligeramente inclinada de norte a sur. De hecho, la costa norte es acantilada, con unas hermosas formaciones de rocas de diversos colores que han sido cortadas a lo largo de una extensa falla, de la misma forma que sucede con el norte de Cubagua. No cuenta con corrientes permanentes de agua y esta se ha de obtener de Tierra Firme a través del acueducto subterráneo de Margarita. Su población está concentrada en unos pocos sectores situados en la costa meridional.

### ISLA LA TORTUGA

Está ubicada en el sur del Mar Caribe a los 65° 15' oeste y 10° 55' norte. La forma de la isla es similar a una elipse de 12 km medidos de Norte a Sur y 25 km de Este a Oeste. Posee, junto con los cayos adyacentes, aproximadamente 136,6 km² (15.665 hectáreas) de extensión, lo que la convierte en la segunda en cuanto a tamaño de Venezuela, después de Margarita.

La Tortuga incluye tres cayos en su parte noroeste, separados de la isla principal por un canal de unos 2,5 km de anchura y 4 a 5 m de profundidad, así como zonas de barreras corallinas, bajos y escollos, más un islote al norte. Posee largas playas con arena de color blanco e interesantes bahías y numerosas zonas húmedas en el interior, que en general es una planicie que no supera en promedio los 20 m, con un máximo de 44-45 m. La super-

ficie presenta afloramientos de interés paleontológico, especialmente en la zona Centro-Sur, en las inmediaciones del Cerro Gato, aunque la mayor parte de la isla está cubierta por una capa de caliza coralina. La costa expuesta al norte es continuamente batida por el Mar Caribe. Esta parte presenta algunas ensenadas accesibles para embarcaciones de poco calado y tiene partes pobladas por manglares muy frondosos.



Experiencias 9



## ILLUSTRATOR EJEMPLOS DE TRABAJOS

### MANO ALZADA

---



Diferentes creaciones creativas de imágenes  
a mano alzada

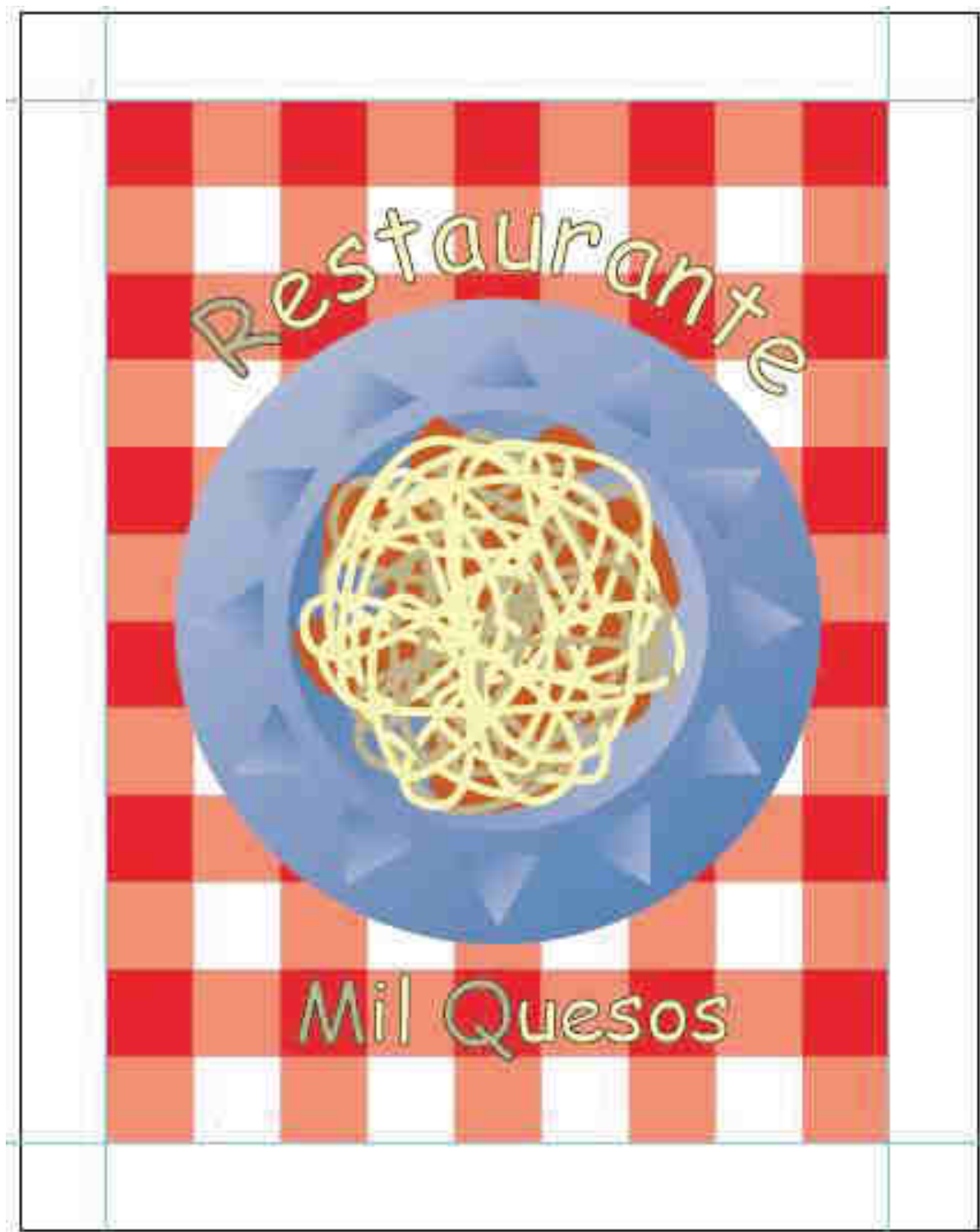
---

***Centro de Estudios Informáticos y Empresariales TRON***

C/Marques de Estella, 15  
29670 San Pedro de Alcántara

Tfno. 952782877 – 692396415  
info@informaticatron.es





Menú del Día

1 Bebida + 3 Pinchos a elegir  
+ plato de la carta  
+ postre o café

8,95  
iva incluido

Bar  
El Anafe

- Ensalada
- Fabada
- Lentejas
- Verduras
- Cocido
- Moussaka
- Pechuga
- Lasagna
- Revuelto jamón
- Huevos
- Tortillas
- Hamburguesas
- Pizza
- Patatas bravas



